

L'ostéopathie pour tous

En lisant le contenu du site vous pourrez vous rendre compte que l'ostéopathie s'adresse à toute personne souffrant d'une dysfonction musculo-articulaire et/ou tissulaire en général.

- Les douleurs vertébrales représentent une grande majorité des motifs de consultation
- Les patients de tout âge peuvent être traités par un ostéopathe
- Les bébés , les enfants en bas âge et les personnes âgées seront soignés avec des techniques adaptées à leur âge et morphologie.
- **Le bien-être et l'équilibre mental participent également et largement à une bonne santé.**

www.osteopourtous.be



Mon parcours

- Kinésithérapeute en 1987
- Ostéopathe D.O. en 1992
- Ostéopathe du Sport
- Nutrithérapeute diplômé du Cerden
- Administrateur UBO-SMO

Me contacter

Téléphone : 0032475 436 547
E-mail : wilkin.osteo@skynet.be
Web : www.osteopourtous.be



envie

François Wilkin
Ostéopathe D.O.
Chemin des Postes 219 bte2
1410 waterloo
Belgique



Fiche santé n°24 ©

La pancréatite

- **Rappel anatomique**
- **Fonctions**
- **La pancréatite**
- **Traitements**

François Wilkin
Ostéopathe D.O.

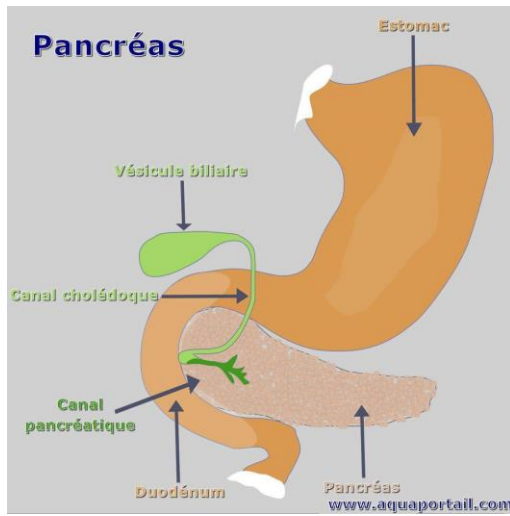
Chemin des Postes 219

1410 Waterloo

La marche, l'exercice et la respiration

RAPPEL ANATOMIQUE

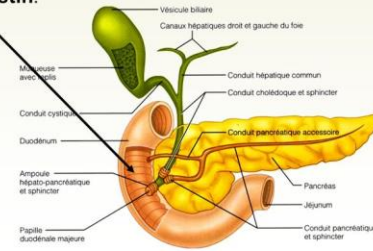
Position du pancréas



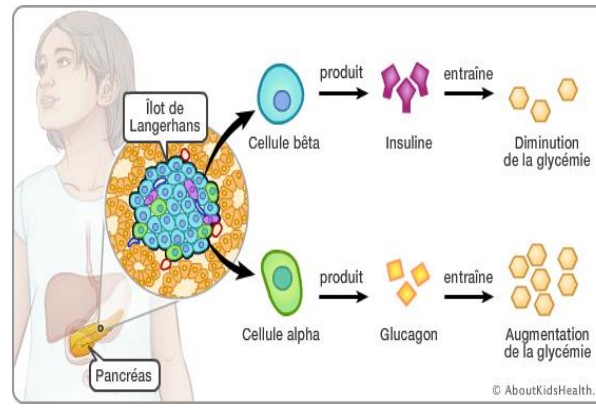
Fonctions et physiologie du pancréas

Fonctions du pancréas

- **Fonction endocrine** : sécrétion d'**hormones** dans le sang (insuline et glucagon).
- **Fonction exocrine** : sécrétion du **suc pancréatique** dans l'intestin.



Fonction endocrine du pancréas(La **fonction endocrinienne** est l'ensemble des activités des glandes **endocrines**, c'est à dire des organes dont le rôle est de fabriquer des hormones qui se déversent dans le sang.



Fonction exocrine du pancréas(Les glandes **exocrines** délivrent leur sécrétion par l'intermédiaire d'un canal excréteur, cela les distingue des glandes endocrines qui libèrent directement leurs sécrétions dans la circulation sanguine au niveau des capillaires sanguins

Les deux rôles majeurs de la fonction exocrine du pancréas

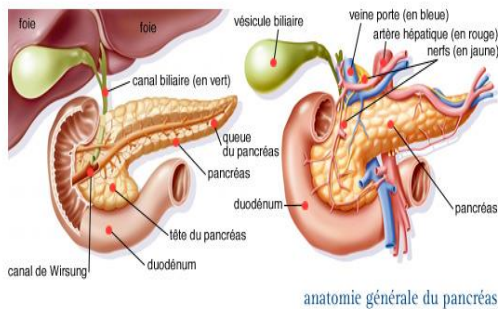
- Neutraliser l'acidité gastrique
 - Production d'un suc pancréatique alcalin car riche en bicarbonates
- Produire les enzymes majeures de la digestion
 - Protéases
 - Lipase
 - Amylase
 - Nucléases

Les deux principales fonctions du pancréas sont sa fonction **exocrine** et sa fonction **endocrine**. La fonction exocrine correspond à la synthèse et à l'excrétion des enzymes pancréatiques dans le duodénum (segment de l'intestin) via un canal excréteur (le **canal de Wirsung**). Ces enzymes participent activement à la digestion des aliments : le pancréas occupe donc une place importante dans le système digestif.

La fonction endocrine correspond quant à elle à la synthèse et à la libération dans le sang de trois principales hormones : l'insuline, le glucagon et la **somatostatine**. Chacune à leur manière, ces hormones participent à la **régulation de la glycémie**. Cette dernière est la quantité de glucose (sucre) dans le sang.

**BOISSON DU JOUR
THE VERT !**

Anatomie



anatomie générale du pancréas