

L'ostéopathie pour tous

En lisant le contenu du site vous pourrez vous rendre compte que l'ostéopathie s'adresse à toute personne souffrant d'une dysfonction musculo-articulaire et/ou tissulaire en général.

- Les douleurs vertébrales représentent une grande majorité des motifs de consultation
- Les patients de tout âge peuvent être traités par un ostéopathe
- Les bébés , les enfants en bas âge et les personnes âgées seront soignés avec des techniques adaptées à leur âge et morphologie.
- **Le bien-être et l'équilibre mental participent également et largement à une bonne santé.**

www.osteopourtous.be



Mon parcours

- Kinésithérapeute en 1987
- Ostéopathe D.O. en 1992
- Ostéopathe du Sport
- Nutrithérapeute diplômé du Cerden
- Administrateur UBO-SMO

Me contacter

Téléphone : 0032475 436 547
E-mail : wilkin.osteoskynet.be
Web : www.osteopourtous.be



envie

François Wilkin
Ostéopathe D.O.
Chemin des Postes 219 bte2
1410 Waterloo
Belgique



Fiche santé n°15 ©

Le Psoriasis

- **Qu'est ce que c'est ?**
- **Son origine**
- **Symptômes**
- **Traitements**

François Wilkin
Ostéopathe D.O.

Chemin des Postes 219

1410 Waterloo

La marche, l'exercice et la respiration

Le psoriasis

Le psoriasis est une maladie fréquente puisqu'elle touche environ 2% de la population française, et ceci à tous les âges de la vie. S'il s'agit la plupart du temps d'une maladie bénigne, le psoriasis peut constituer un handicap difficile à vivre au quotidien et avoir un retentissement psychologique important.

Le psoriasis est dû à une inflammation chronique de la peau, dont on ne connaît pas pour l'instant l'origine précise. Cette inflammation, attestée par la présence dans la peau de cellules sanguines du système immunitaire, lymphocytes entraîne un emballement de la prolifération des cellules de l'épiderme, les kératinocytes. Au lieu de se renouveler en 28 jours, les kératinocytes se renouvellent en 3 jours. Ce renouvellement accéléré de l'épiderme s'accompagne d'une anomalie des cellules qui n'ont pas le temps de bien finaliser leur maturation normale



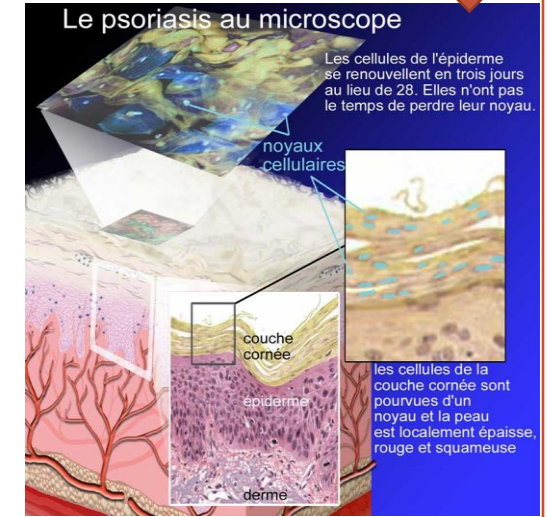
Comment et pourquoi se déclare le psoriasis ?

- Predisposition génétique
- Choc émotionnel et/ou affectif important
- Le soleil parfois protecteur, parfois facteur favorisant
- Certains médicaments (bêta-bloquants...)
- Certaines infections

Autres images du psoriasis



Anatomie de la peau :



Les symptômes du psoriasis varient en fonction de sa localisation

Rougeurs et démangeaisons se retrouvent dans toutes les formes du psoriasis

Le psoriasis localisé au niveau du pli des articulations (psoriasis inversé) est particulièrement douloureux

Apparition de plaques rouges bien délimitées avec des squames blanches et nacrées

Boisson du jour

Jus aloe vera