

L'ostéopathie pour tous

En lisant le contenu du site vous pourrez vous rendre compte que l'ostéopathie s'adresse à toute personne souffrant d'une dysfonction musculo-articulaire et/ou tissulaire en général.

- Les douleurs vertébrales représentent une grande majorité des motifs de consultation
- Les patients de tout âge peuvent être traités par un ostéopathe
- Les bébés , les enfants en bas âge et les personnes âgées seront soignés avec des techniques adaptées à leur âge et morphologie.
- **Le bien-être et l'équilibre mental participent également et largement à une bonne santé.**

www.osteopourtous.be



Mon parcours

- Kinésithérapeute en 1987
- Ostéopathe D.O. en 1992
- Ostéopathe du Sport
- Nutrithérapeute diplômé du Cerden
- Administrateur UBO-SMO

Me contacter

Téléphone : 0032475 436 547
E-mail : wilkin.osteo@skynet.be
Web : www.osteopourtous.be



envie

François Wilkin
Ostéopathe D.O.
Chemin des Postes 219 bte2
1410 Waterloo
Belgique



Fiche santé n°13 ©

L'arthrose du genou

- **Qu'est ce que c'est ?**
- **Rappel anatomie du genou**
- **Symptômes**
- **Traitements**

François Wilkin
Ostéopathe D.O.

Chemin des Postes 219

1410 Waterloo

La marche, l'exercice et la respiration



L'arthrose du genou

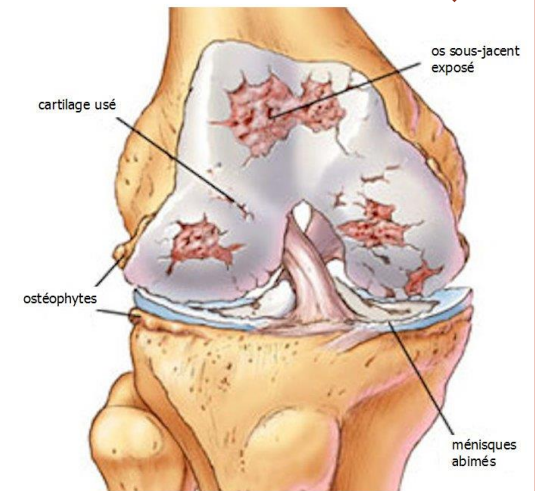
Il s'agit comme pour toute forme d'arthrose d'une usure normale ou prématurée du cartilage présent d'une part à la face postérieure de la rotule et d'autre part sur la face inférieure du fémur et la face supérieure du tibia.

Nous parlerons donc d'arthrose fémoro-patellaire(entre la rotule et le fémur) et d'arthrose fémoro-tibiale (entre le fémur et le tibia).

Causes de l'arthrose du genou

- Arthrose primitive liée à l'âge de l'individu ou/et de sa sensibilité à l'usure cartilagineuse, au surpoids et au sexe(plus de femmes touchées), à la morphologie des membres inférieurs
- Arthrose secondaire liée aux traumatismes divers, à une pathologie rhumatismale déformante, une rupture ligamentaire mal soignée, une ménisectomie..etc

Autre image usure cartilage :



Arthrose fémoro-tibiale : 4 stades

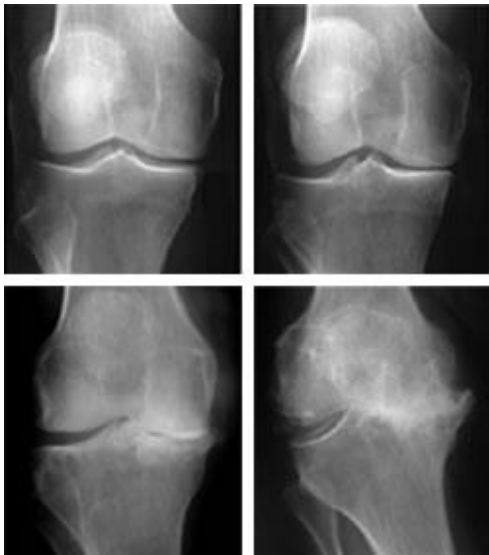
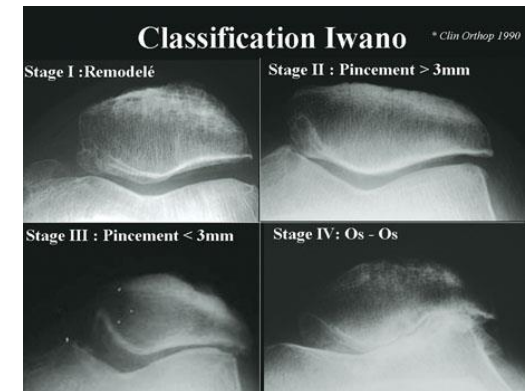


Image rx d'une arthrose bi-latérale externe des Gx



Arthrose fémoro-patellaire en 4 stades



Tisane du jour

Cassis-ortie-prêle (cfr tisane fiche santé arthrose) !