

L'ostéopathie pour tous

En lisant le contenu du site vous pourrez vous rendre compte que l'ostéopathie s'adresse à toute personne souffrant d'une dysfonction musculo-articulaire et/ou tissulaire en général.

- Les douleurs vertébrales représentent une grande majorité des motifs de consultation
- Les patients de tout âge peuvent être traités par un ostéopathe
- Les bébés, les enfants en bas âge et les personnes âgées seront soignés avec des techniques adaptées à leur âge et morphologie.
- **Le bien-être et l'équilibre mental participent également et largement à une bonne santé.**

www.osteopourtous.be



Mon parcours

- Kinésithérapeute en 1987
- Ostéopathe D.O. en 1992
- Ostéopathe du Sport
- Nutrithérapeute diplômé du Cerdan
- Administrateur UBO-SMO

Me contacter

Téléphone : 0032475 436 547

E-mail : wilkin.oste@skynet.be

Web : www.osteopourtous.be



François Wilkin
Ostéopathe D.O.
Chemin des Postes 219 bte2
1410 Waterloo
Belgique



Fiche santé n°8 ©

L'infarctus du myocarde

- **Qu'est ce que c'est ?**
- **Rappel fonctionnement du cœur**
- **Symptômes**
- **Personnes à risques**
- **Prévention**
- **Traitements**

François Wilkin
Ostéopathe D.O.

Chemin des Postes 219

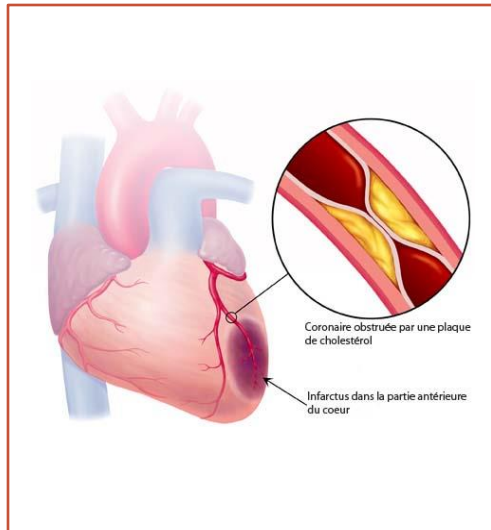
1410 Waterloo

La marche, l'exercice et la respiration

L'infarctus du myocarde (IDM), ou crise cardiaque dans le langage courant, est une mort des cellules du cœur suite à un défaut de vascularisation et donc d'oxygénation de ces cellules.

Généralement, un IDM est dû à un caillot ou à des dépôts sur la paroi qui bouche une artère coronaire. Le cœur agit comme une « pompe », au sein de l'organisme. Il propulse le sang à travers l'organisme et joue donc un rôle moteur dans la circulation sanguine. Lors d'un infarctus du myocarde, certaines branches des artères principales du cœur appelées coronaires se bouchent. Le sang ne passe plus et une partie du tissu du muscle cardiaque « meurt ».

Schéma



Fonctionnement du cœur

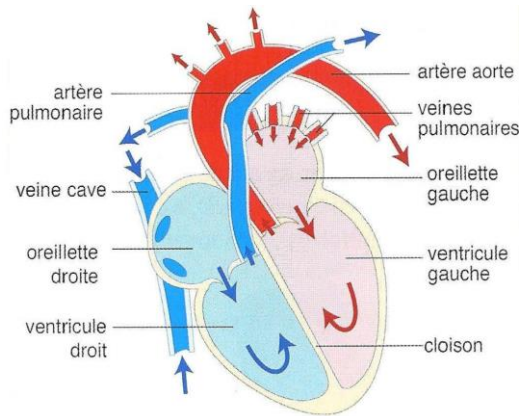


Schéma de la circulation du sang dans le cœur. Les flèches rouges symbolisent la circulation du sang riche en dioxygène, les flèches bleues celle du sang pauvre en dioxygène.

Explication du fonctionnement(voir annexes)

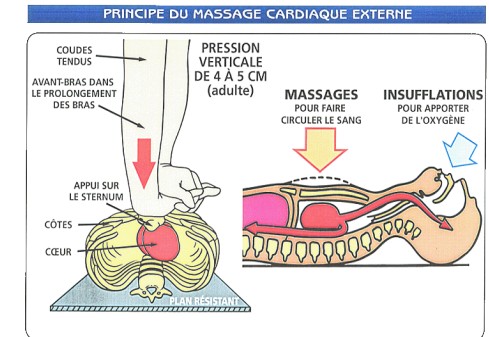
Symptômes de l'infarctus ou du pré-infarctus :

- Douleur ou gêne au niveau de la poitrine.
- Forte douleur au niveau des bras, du cou, de la mâchoire, des épaules et du dos.
- Nausées.
- Fatigue.
- Difficulté à respirer.
- Anxiété
- Transpiration.

Prise en charge d'urgence

Visualisez la position des mains pour réaliser le massage cardiaque !

=>Importance absolue d'avoir reçu la formation de secouriste !



En cas de malaise de ce type veuillez contacter soit votre médecin généraliste soit ,de préférence,vous rendre aux urgences les plus proches !

Pour un tiers formez le 100 ou le 112 !

Tisane du jour -Sérénité

Sureau-rose-lavande-verveine odorante-coquelicot

Mélangez

- Mélangez 1 cuillerée à café de ce mélange dans une tasse
- Versez de l'eau frémissante
- Laissez infuser 3 minutes
- Filtrez et Buvez 2 tasses en journée en dehors des repas et 1 tasse 1 heure avant le coucher