

## L'ostéopathie pour tous

En lisant le contenu du site vous pourrez vous rendre compte que l'ostéopathie s'adresse à toute personne souffrant d'une dysfonction musculo-articulaire et/ou tissulaire en général.

- Les douleurs vertébrales représentent une grande majorité des motifs de consultation
- Les patients de tout âge peuvent être traités par un ostéopathe
- Les bébés , les enfants en bas âge et les personnes âgées seront soignés avec des techniques adaptées à leur âge et morphologie.
- **Le bien-être et l'équilibre mental participent également et largement à une bonne santé.**

[www.osteopourtous.be](http://www.osteopourtous.be)



## Mon parcours

- Kinésithérapeute en 1987
- Ostéopathe D.O. en 1992
- Ostéopathe du Sport
- Nutrithérapeute diplômé du Cerdan
- Administrateur UBO-SMO

### Me contacter

Téléphone : 0032475 436 547  
E-mail : [wilkin.oste@skynet.be](mailto:wilkin.oste@skynet.be)  
Web : [www.osteopourtous.be](http://www.osteopourtous.be)



envie

François Wilkin  
Ostéopathe D.O.  
Chemin des Postes 219 bte2  
1410 Waterloo  
Belgique



## Fiche santé n°22 ©

### L'épaule douloureuse

- **Rappel anatomique**
- **Causes**
- **Symptômes**
- **Traitements**

François Wilkin  
Ostéopathe D.O.

Chemin des Postes 219

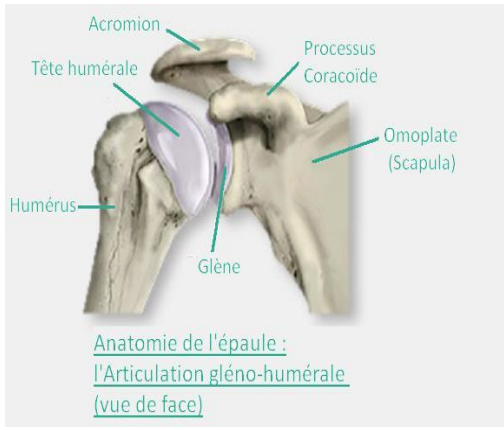
1410 Waterloo

*La marche, l'exercice et la respiration*

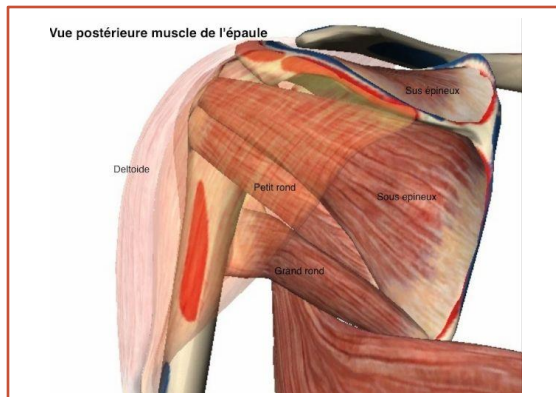
## RAPPEL ANATOMIQUE

L'épaule osseuse est constituée de l'ensemble suivant :

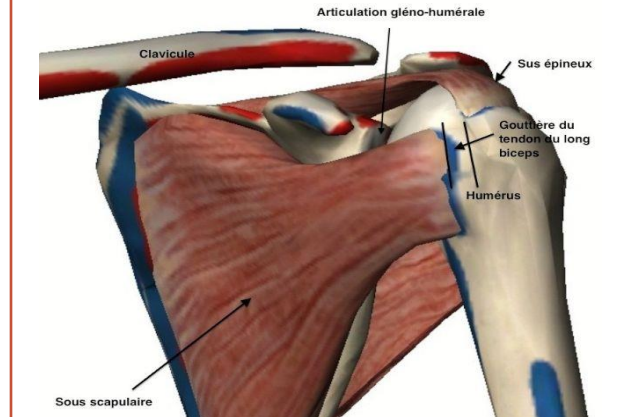
- L'omoplate avec l'acromion et l'apophyse coracoïde
- L'humérus avec sa tête humérale



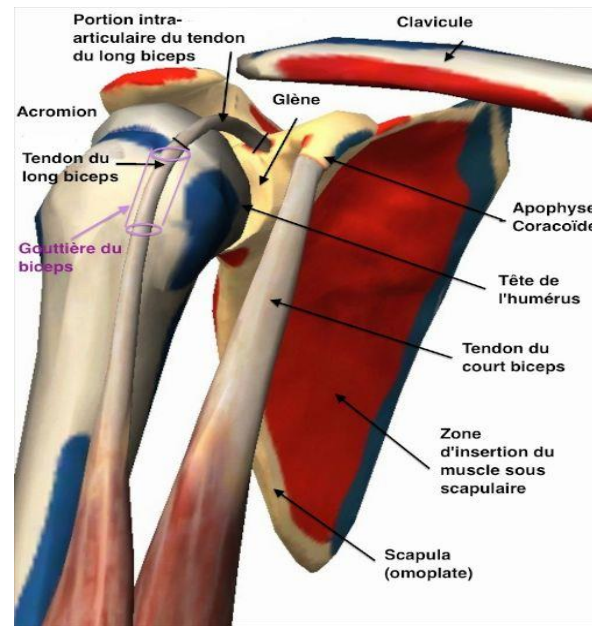
## L'épaule musculaire postérieure : coiffe des rotateurs



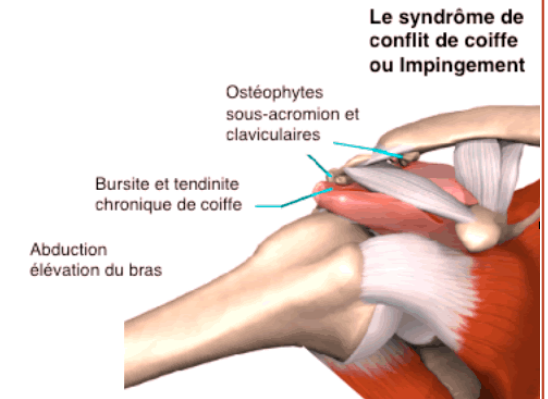
## L'épaule musculaire antérieure (coiffe des rotateurs)



## Epaule musculaire antérieure (biceps)



## Cause principale de l'épaule douloureuse : « tendinite » de la coiffe des rotateurs



L'écrasement répétitif des tendons de la coiffe des rotateurs sous la voûte acromiale irrite et enflamme ces tendons qui deviennent douloureux et fragiles. Certains métiers ou sports intensifs fragilisent de façon privilégiée cette région musculo-anatomique. Il faudra alors selon la gravité des lésions pratiquer une rééducation spécialisée, parfois une infiltration ou en dernier recours une intervention chirurgicale.

## Image d'une rupture de cette coiffe :

