

L'ostéopathie pour tous

En lisant le contenu du site vous pourrez vous rendre compte que l'ostéopathie s'adresse à toute personne souffrant d'une dysfonction musculo-articulaire et/ou tissulaire en général.

- Les douleurs vertébrales représentent une grande majorité des motifs de consultation
- Les patients de tout âge peuvent être traités par un ostéopathe
- Les bébés , les enfants en bas âge et les personnes âgées seront soignés avec des techniques adaptées à leur âge et morphologie.
- **Le bien-être et l'équilibre mental participent également et largement à une bonne santé.**

www.osteopourtous.be



Mon parcours

- Kinésithérapeute en 1987
- Ostéopathe D.O. en 1992
- Ostéopathe du Sport
- Nutritérapeute diplômé du Cerden
- Administrateur UBO-SMO

Me contacter

Téléphone : 0032475 436 547
E-mail : wilkin.osteoskynet.be
Web : www.osteopourtous.be



envie

François Wilkin
Ostéopathe D.O.
Chemin des Postes 219 bte2
1410 Waterloo
Belgique



Fiche santé n°18 ©

Le rhume de la hanche

- **Rappel anatomique de la hanche**
- **Qu'est ce que le rhume de hanche**
- **Symptômes**
- **Traitements**

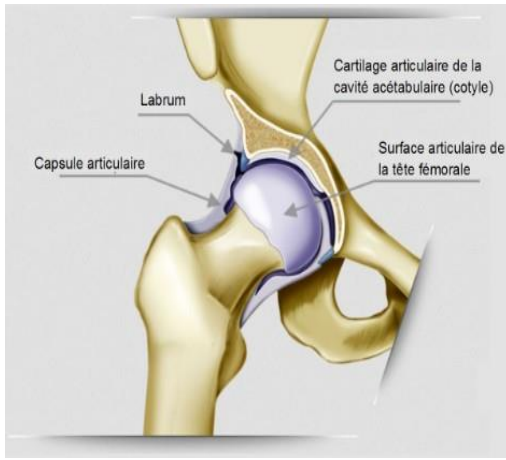
François Wilkin
Ostéopathe D.O.

Chemin des Postes 219

1410 Waterloo

La marche, l'exercice et la respiration

Anatomie de l'articulation de la hanche



Rhume de hanche ou synovite aiguë transitoire de la hanche

Une synovite aiguë transitoire de la hanche, appelée plus communément rhume de hanche, est une inflammation de l'articulation de la hanche. Elle apparaît fréquemment dans les suites d'une infection virale. Cette maladie infantile bénigne, touche le plus souvent les garçons âgés de 3 à 5 ans, mais elle peut se rencontrer jusqu'à l'âge de 10 ans. Le rhume de hanche apparaît de manière saisonnière, préférentiellement en hiver et au printemps. Son incidence annuelle est de l'ordre de 0,2 pour 100 enfants.

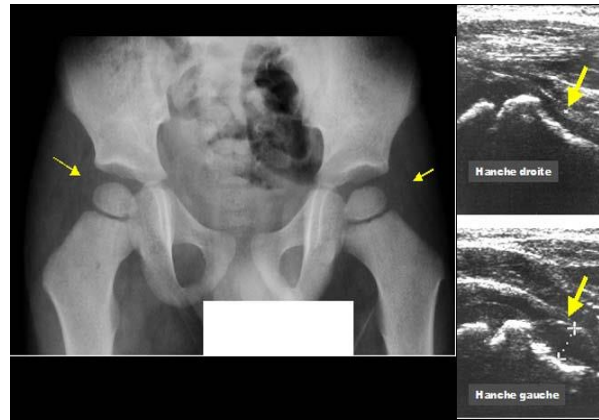
Symptômes

Les symptômes du rhume de hanche sont notamment une douleur d'une des deux hanches, une limitation des mouvements, une boiterie voire une impossibilité de marcher. La fièvre est absente ou très modérée.

Le rhume de hanche se manifeste par une douleur brutale (type crampe musculaire) qui va de la hanche au genou. Cette douleur empêche de marcher. En cas de rhume de hanche, à l'examen clinique, le médecin constate que la hanche est limitée dans la plupart de ses mouvements (extension, abduction, rotation interne). Le rhume de hanche s'associe souvent à une légère fièvre.

Imagerie-échographie

La flèche jaune du bas illustre l'augmentation de pression dans la cavité articulaire due à la présence trop importante du liquide synovial

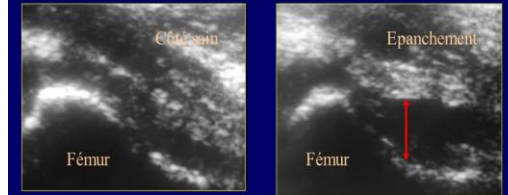


Autre vue imagée du rhume de hanche

Rhume de hanche

Echographie ?

Confirme la présence d'un épanchement et c'est tout!!!



Cette image illustre bien l'importance de cet examen essentiel devant le tableau clinique présent chez l'enfant atteint d'un rhume de hanche. Mais il ne peut pas exclure une atteinte arthritique de l'articulation. D'autres bilans devront alors être effectués. Bilan sanguin. Ceci pour exclure ou non une atteinte sceptique (infectieuse) de l'articulation.

Traitement

Le traitement du rhume de hanche est le repos ainsi que la prise d'anti-inflammatoires ou d'antalgiques. L'évolution est en règle générale spontanément favorable en une semaine.

Boisson du jour :

Tisane d'automne – détox !