

L'ostéopathie pour tous

En lisant le contenu du site vous pourrez vous rendre compte que l'ostéopathie s'adresse à toute personne souffrant d'une dysfonction musculo-articulaire et/ou tissulaire en général.

- Les douleurs vertébrales représentent une grande majorité des motifs de consultation
- Les patients de tout âge peuvent être traités par un ostéopathe
- Les bébés, les enfants en bas âge et les personnes âgées seront soignés avec des techniques adaptées à leur âge et morphologie.
- **Le bien-être et l'équilibre mental participent également et largement à une bonne santé.**

www.osteopourtous.be



Mon parcours

- Kinésithérapeute en 1987
- Ostéopathe D.O. en 1992
- Ostéopathe du Sport
- Nutrithérapeute diplômé du Cerden
- Administrateur UBO-SMO

Me contacter

Téléphone : 0032475 436 547
E-mail : wilkin.osteo@skynet.be
Web : www.osteopourtous.be



envie



François Wilkin
Ostéopathe D.O.
Chemin des Postes 219 bte2
1410 Waterloo
Belgique

Fiche santé n°16 ©

La luxation de l'épaule

- **Rappel anatomique**
- **Sa cause**
- **Symptômes**
- **Traitements**

François Wilkin
Ostéopathe D.O.

Chemin des Postes 219

1410 Waterloo

La marche, l'exercice et la respiration

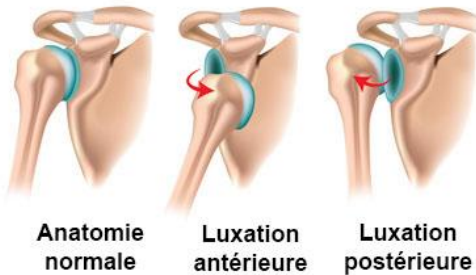
La luxation de l'épaule

La luxation de l'épaule est une pathologie articulaire nécessitant une prise en charge médicale urgente.

La tête humérale se « déboîte » de la glène (partie articulaire de l'omoplate recevant la tête humérale). La lésion est antéro-interne dans 95 % des cas. La tête humérale sort donc vers l'avant et l'intérieur se positionnant devant le muscle pectoral.

Très peu de luxations postérieures.

Luxation de l'épaule



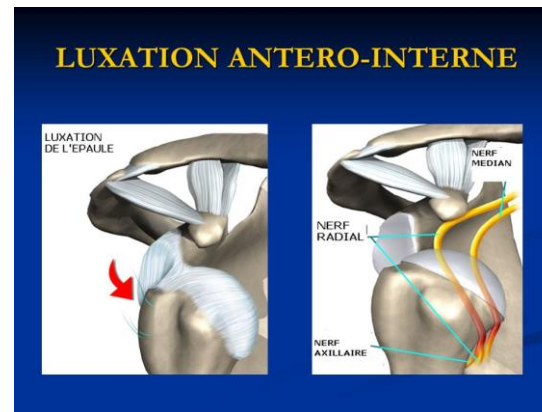
RX luxation épaule



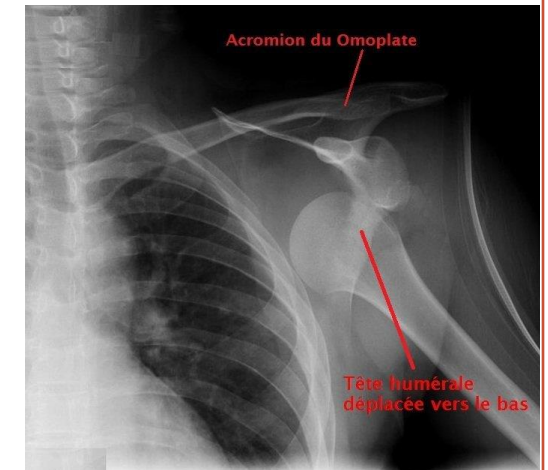
Mécanisme d'apparition de la luxation de l'épaule

- une blessure sportive, fréquente dans les sports de contact, comme le football, le hockey et dans les sports où l'on peut tomber, comme par exemple le ski, la gymnastique et le volley-ball.
- Un traumatisme non lié au sport. Un fort coup à l'épaule lors d'un accident de voiture est une cause fréquente de sortie de l'épaule.
- Une chute. La luxation peut se produire lors d'une chute, comme par exemple d'une échelle ou en trébuchant sur un objet.

La présence anatomique du nerf radial et du nerf axillaire peut provoquer la compression, l'étirement ou la déchirure de ceux-ci. La symptomathologie neurologique rendra d'autant plus urgente la réduction de la luxation.



Les signes et symptômes de la luxation de l'épaule



RX d'un patient avec une luxation de l'épaule, l'humérus est sorti de la glène et est en dessous de sa région anatomique.

- Une épaule visiblement déformée,
- Gonflement,
- Ecchymoses,
- douleur intense,
- Incapacité de bouger le bras.
- La luxation de l'épaule peut également provoquer un engourdissement, une faiblesse ou des picotements dans la région touchée, mais aussi dans le cou ou le long du bras.
- Les muscles de l'épaule peuvent avoir des spasmes à cause du traumatisme, souvent ils augmentent l'intensité de la douleur.